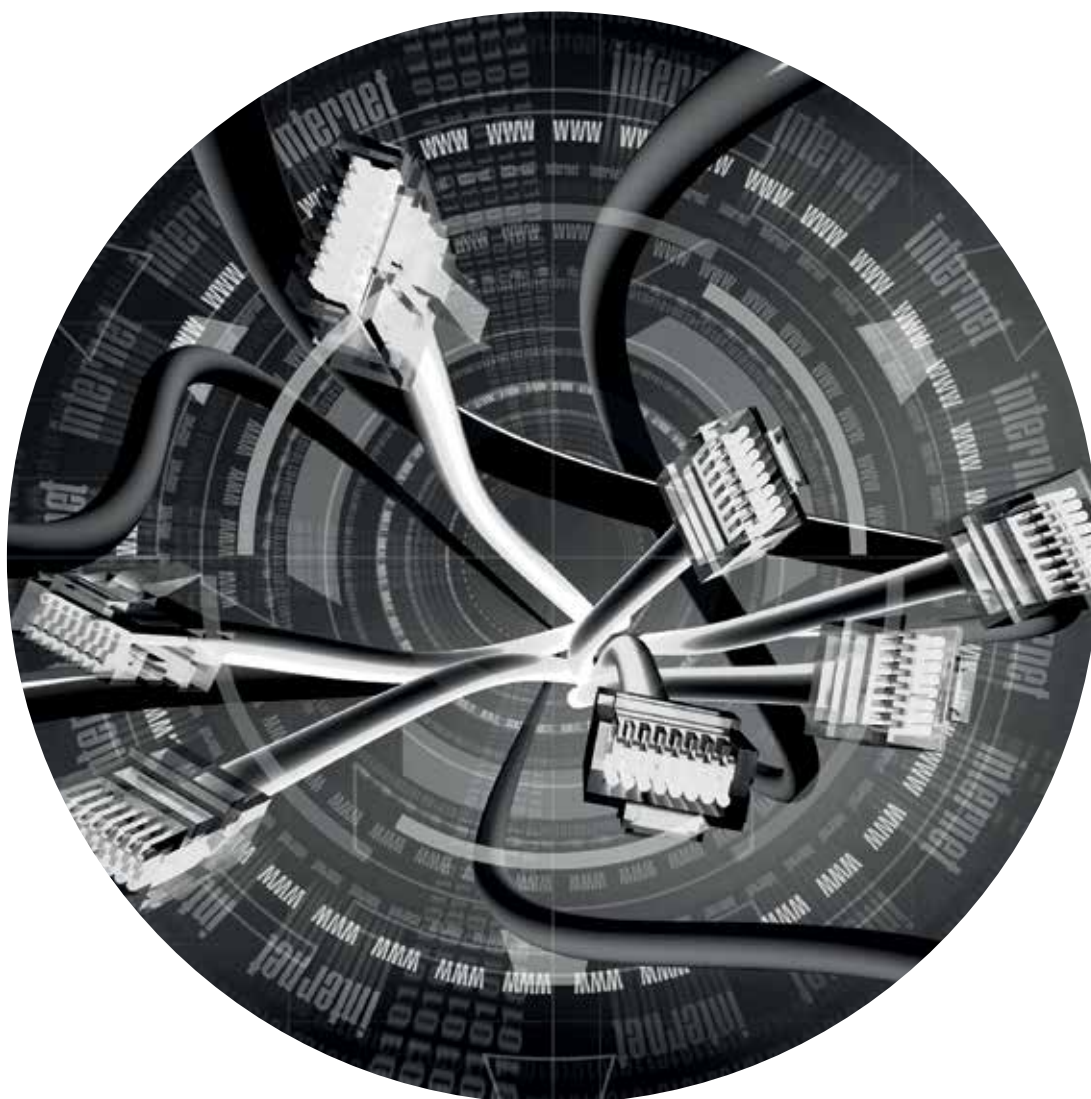


Punkt wymiany ruchu Thinx

Platforma wymiany ruchu internetowego dla krajowych i zagranicznych podmiotów świadczących usługi dostępu do Internetu oraz dostawców treści internetowych



Punkt wymiany ruchu Thinx jest platformą wymiany ruchu internetowego przeznaczoną dla krajowych i zagranicznych podmiotów świadczących usługi dostępu do Internetu [ISP] oraz dostawców treści internetowych [content providers]. Thinx udostępnia sieci i zasoby nie tylko swoich bezpośrednich uczestników, ale także innych krajowych i europejskich węzłów międzyoperatorskich.

Ruch

500 Gb/s

Liczba uczestników

około 200

Rodzaje uczestników

operatorzy telekomunikacyjni, ISP, telewizje kablowe, serwisy społecznościowe, dostawcy treści i gier, instytucje finansowe, firmy hostingowe

Treści

Akamai Cache (Apple, Microsoft, SSL), Allegro, CDN – Google Cache (np. YouTube), CloudFlare, Facebook, Netflix, redCDN (IPLA, tvn player), TVP, Twitch

Główny węzeł dostępowy

Warszawa: Centrum Danych Atman Warszawa-2 (Konstruktorska 5)

Równorzędne węzły dostępowe

Warszawa: LIM, Centrum Danych Atman Warszawa-1 (Grochowska 21a)

Inne polskie węzły dostępowe

Białystok, Gdańsk, Gliwice, Katowice, Kraków, Lublin, Łódź, Poznań, Szczecin, Wrocław i in.

Polskie IX-y

Equinix (PLIX)

Zagraniczne IX-y

DE-CIX, Giganet



Warunki techniczne

Porty dostępowe:

porty accessowe, porty backupowe
1 GE, 10 GE lub 100 GE

Prędkości portów dostępowych:

1, 2, 5, 10, 100 GE

Wymagania

- Własny publiczny numer AS
- Adresacja PI lub PA
- Transmisja łącząca sieć uczestnika z węzłem dostępowym

Usługi Thinx IX

Port Gigabit Ethernet 1 GE, 2 Gbps (port 10 GE), 5 Gbps (port 10 GE), 10 GE lub 100 GE

OpenPeering.PL

- Bezpłatna wymiana ruchu ze wszystkimi uczestnikami **Thinx IX**
- Bezpłatny tranzyt ruchu do większości sieci dostępnych w węźle **Equinix (PLIX)**

Peering Global

- Tranzyt ruchu IP do wszystkich sieci zagranicznych dostępnych w węzłach: **DE-CIX, Giganet**
- Możliwość zestawienia otwartego portu i rozliczeń według 95 percentyla

Transit Global

- Tranzyt ruchu IP do sieci zagranicznych operatorów Tier 1: **Tata Communications, Telia Company** oraz dostępnych w węzłach: **DE-CIX, Giganet**
- Wykorzystanie łączy zagranicznych sieci Atman, aktualnie N×10 Gb/s
- Możliwość zestawienia otwartego portu i rozliczeń według 95 percentyla

Transit Tier 1

- Tranzyt ruchu IP do wybranych sieci zagranicznych (**Tata Communications, Telia Company**)

Transit Orange

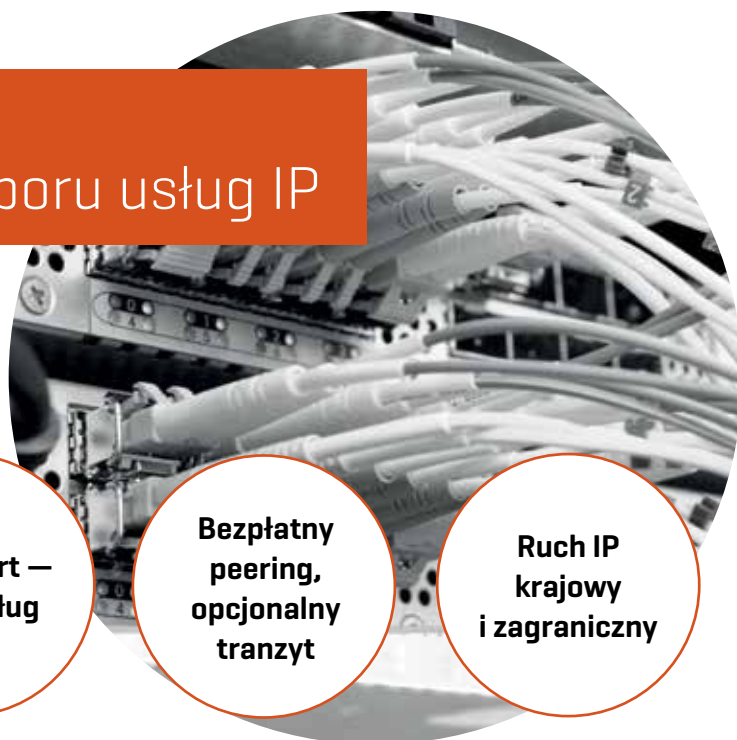
- Tranzyt ruchu IP do sieci internetowej Orange

Thinx IX to pełna elastyczność wyboru usług IP

Jeden port —
wiele usług

Bezpłatny
peering,
opcjonalny
tranzyt

Ruch IP
krajowy
i zagraniczny



Dodatkowe możliwości



Kolokacja

Profesjonalne Centrum Danych Atman – najlepsze miejsce do kolokowania serwerów.

- Optymalizacja kosztów, łatwy dostęp do sieci telekomunikacyjnych, bezpieczne środowisko techniczne, wsparcie wykwalifikowanych inżynierów 24/7.



Serwery Dedykowane

Dedykowane serwery fizyczne w nowoczesnym, polskim centrum danych.

- Markowy i wydajny sprzęt od najlepszych dostawców, profesjonalne i kompetentne wsparcie techniczne, najszybszy dostęp do Internetu, przechowywanie contentu.



Bezpieczeństwo

Ochrona przed atakami DDoS oraz wielofunkcyjne zapory sieciowe – nowoczesne rozwiązania bezpieczeństwa sieci.

- Rozwiązania instalowane w Centrum Danych Atman, spełnienie wymogów Rekomendacji D, brak inwestycji kapitałowych.



Dostęp do Internetu

Usługi dostępu do Internetu – dostosowane do wymagań i oczekiwań odbiorców.

- Wysokie parametry techniczne, niezawodność i doskonała jakość, dogodne sposoby rozliczeń.



Biuro Zapasowe

Zapewnienie ciągłości działania biznesu w krytycznych sytuacjach.

- Nowoczesne technologie, wysokie bezpieczeństwo i wydajność infrastruktury IT, elastyczność.

Więcej informacji na www.atman.pl

ATM S.A.
ul. Grochowska 21a
04-186 Warszawa
tel. 22 51 56 100
info@atman.pl
www.atman.pl

ATM S.A. jest liderem polskiego rynku centrów danych i ekspertem w zakresie bezpieczeństwa transmisji i przetwarzania danych. Pod marką Atman świadczy usługi kolokacji i hostingu oraz usługi w chmurze we własnych centrach danych o łącznej powierzchni 16 470 m². Wykorzystując swoje łącza zagraniczne i sieci światłowodowe w największych miastach Polski, Atman oferuje usługi szerokopasmowe, w tym dostęp do Internetu i transmisję danych. Głównymi odbiorcami usług są operatorzy telekomunikacyjni, media tradycyjne i portale internetowe oraz firmy z sektora finansowego, handlowego i przemysłowego.

atman